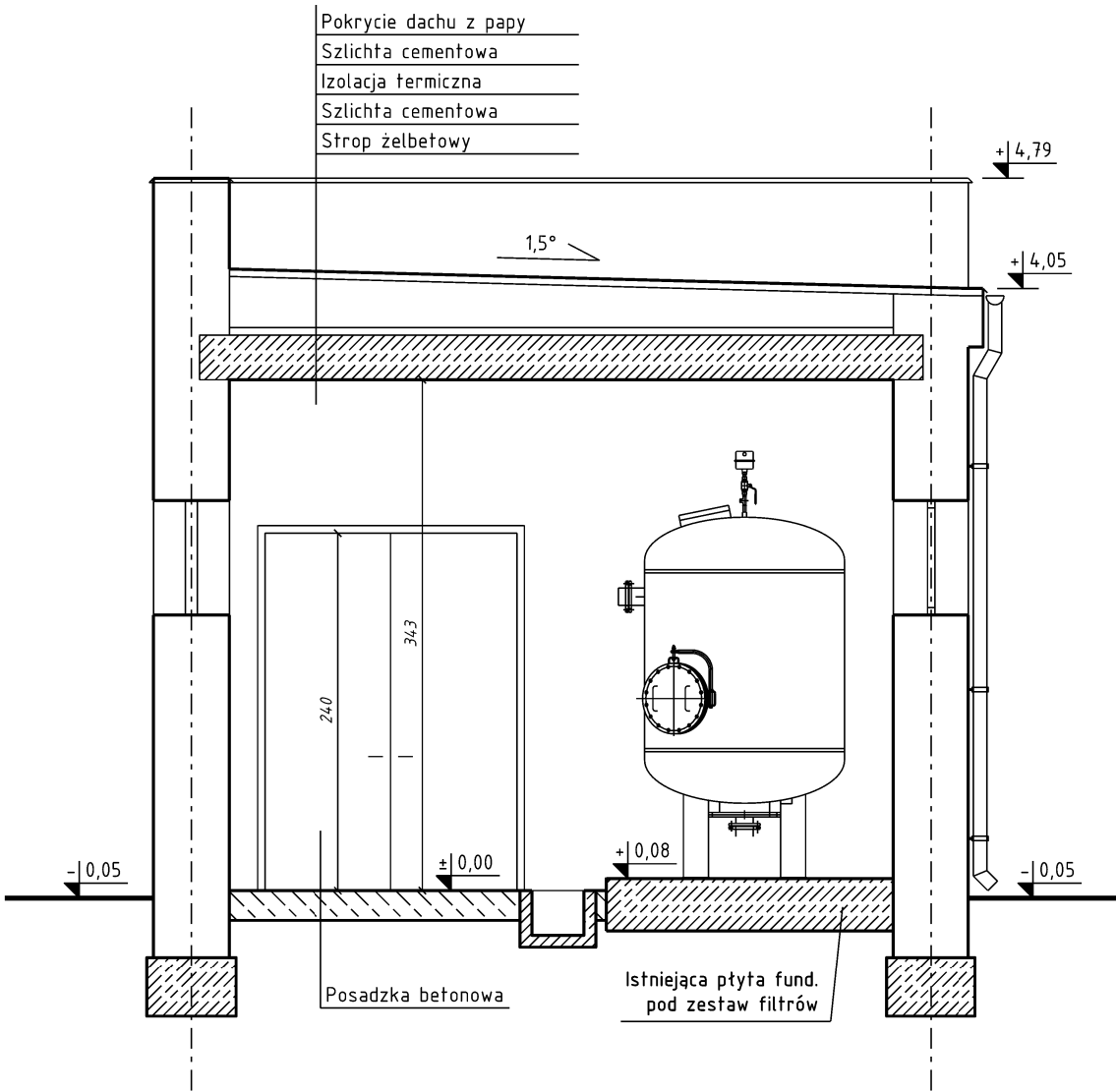
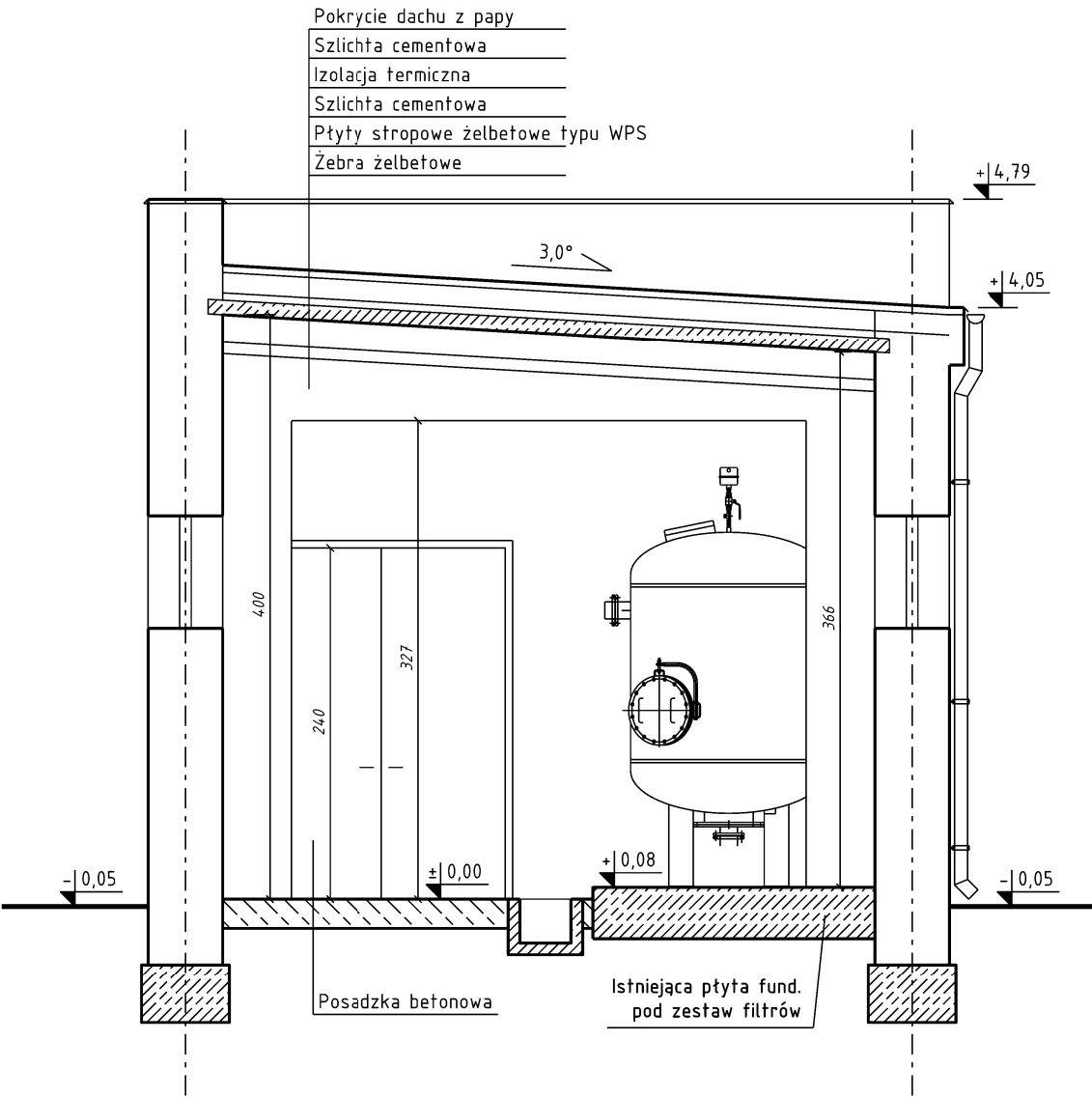


Przekrój 1-1



Przekrój 2-2



INWENTARYZACJA: PRZEKROJE

JEDNOSTKA PROJEKTOWA / DESIGN UNIT		FAZA PHASE	
Inżynieria Środowiska "ELGAJ" Leszek Kondratowicz Zbiersk Cukrownia 68/2 62-830 Zbiersk		P. ARCHITEKTONICZNO-BUDOWLANY	
ZADANIE / TASK		BRANŻA TRADE	
Przebudowa i rozbudowa stacji uzdatniania wody w miejscowości Dębe Dębe, gmina Żelazków jedn. ewid. nr: 300711_2, obręb: 0005 Dębe, działka nr: 77/6		KONSTRUKCJA	
TYTUŁ / TITLE		SKALA SCALE	DATA DATE
INWENTARYZACJA: PRZEKROJE		1:50	10.2025
PROJEKTANT KONSTRUKCJI / STRUCTURAL DESIGNER		RZUTOWANIE PROJECTION	
mgr inż. Michał Majchrzak			
mgr inż. Piotr Wawrzynowicz		WKP/0013/POOK/22 spec. konstrukcyjno-budowlana	
PROJEKTANT SPRAWDZAJĄCY / CHECKING DESIGNER			
mgr inż. Piotr Wawrzynowicz		WKP/0270/POOK/19 spec. konstrukcyjno-budowlana	
NUMER RYSUNKU DRAWING No.		NUMER REWIZJI REVISION No.	
PAB-K-03		-	
FAZA - BRANŻA - RYSUNEK			